

RECOMENDACIONES DE USO - PAQUETES

Movimentación y estiba

RECOMENDACIONES SOBRE MOVIMENTACION Y ESTIBA, para evitar marcas, improntas, rayas y abolladuras que deterioran la calidad superficial de la hoja.

INTRODUCCION

Tanto el proveedor, como el cliente y el transportista tienen la responsabilidad de verificar que el transporte del material sea el adecuado. El proveedor efectúa auditorías y controles sobre los vehículos para asegurarse de que se cumplen con las prácticas establecidas para el correcto despacho y transporte.

El cliente que recibe la carga es responsable de registrar en los remitos cualquier daño que observe en la misma. A su vez el transportista debe tomar conciencia que traslada un material costoso y responsabilizarse de los daños que se generen durante el transporte, los que son muchas veces irrecuperables.

Así como el proveedor toma todos los recaudos para una correcta movimentación y estiba del material en su Planta y para la carga del mismo al transporte, también los deben tomar el transportista durante su traslado y el cliente para la movimentación y descarga, mediante la utilización de equipos y accesorios aptos con los elementos de protección necesarios para evitar golpes, marcas, improntas, rayas, abolladuras y rotura del producto y/o del embalaje.

MOVIMENTACION

Con grúa: Para evitar la flexión y el riesgo de marcado del material, los paquetes de hojas de gran longitud, deben ser izados con equipos que tomen la mayor parte de la longitud de la hoja. En el transporte el largo de las hojas no debe exceder la longitud del camión, evitando que queden parte de las hojas en voladizo.

Si se utilizan perchas, deben colocarse fajas anchas para distribuir mejor el peso del material. De esta forma se evitan abolladuras y roturas del producto y del embalaje.

No es recomendable el uso de autoelevadores, pero si no existe otro medio de elevación deben tomarse las siguientes precauciones:

Las uñas de las mismos deben estar protegidas y abrirse al máximo posible para evitar la flexión de los extremos del paquete.

RECOMENDACIONES DE USO - PAQUETES

Movimentación y estiba

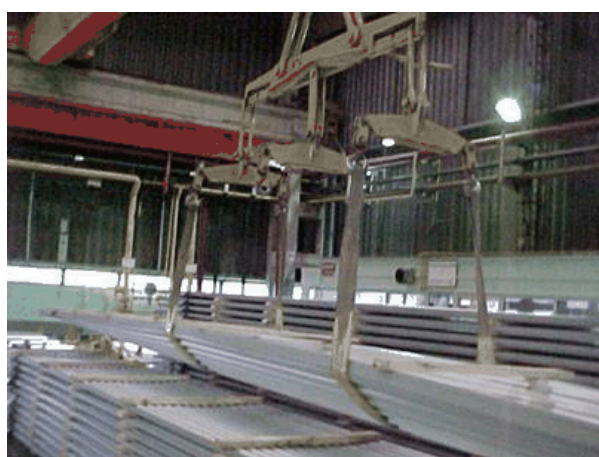
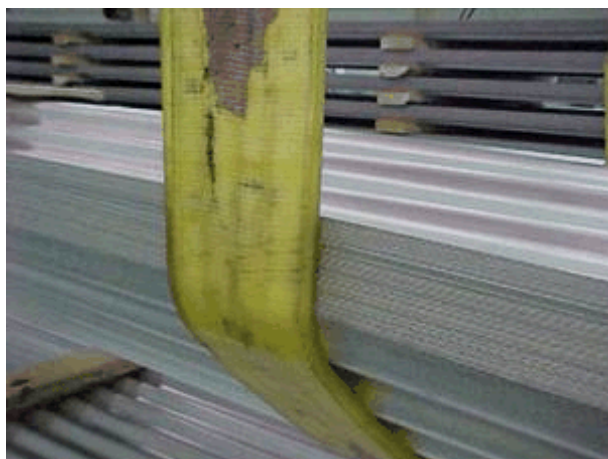


Figura 1

Los paquetes deben ser transportados correctamente embalados. No es conveniente transportar hojas sueltas ó paquetes abiertos, ya que las hojas pueden flexionarse y producirse marcas y/ó abolladuras. Los paquetes deben moverse de a uno.

RECOMENDACIONES DE USO - PAQUETES

Movimentación y estiba

En todos los casos, para evitar marcas, rayas, etc., los paquetes deben estar protegidos con elementos no abrasivos que eviten el contacto con componentes estructurales.

No deben utilizarse elementos de izaje tales como cadenas, fajas angostas, cables ó eslingas. En su lugar, deben usarse fajas anchas, por ejemplo de poliéster ó de cualquier otro material similar de alta resistencia.

Los equipos ó elementos de elevación no deben golpear los bordes ó superficies. Las superficies de elevación, han de ser lo más amplias posibles para evitar daños mecánicos

Durante el manipuleo de chapas no deslizarlas entre si, ni efectuar trabajos con elementos abrasivos sobre las mismas, que puedan dañar la superficie. No caminar sobre las mismas.

Nota:

En caso que el cliente deba movimentar las hojas manualmente, debe hacerlo con cuidado, a fin de no producir quebraduras ni golpes en el material. A modo de ejemplo, a fin de asegurar la calidad del material, para movimentar una chapa de largo 12,802 m, son necesarios cuatro hombres, distribuidos en ambos laterales dos a dos.

ALMACENAMIENTO O ESTIBA

El correcto apilado de los paquetes, embalados ó no, es de suma importancia tanto para la conservación del embalaje como para que no se dañe la calidad de las hojas.

Los paquetes embalados con zuncho, precinto y protectores plásticos, pueden apilarse hasta una altura de 1,50 metros, mientras que los paquetes embalados sobre plataforma de madera, pueden apilarse hasta una altura máxima de 3 metros. Dependiendo del peso de los mismos y de la capacidad de soportar carga del piso.

En ningún caso los paquetes deben estar en contacto directo entre ellos, estén embalados ó no. En el caso de no estar embalados, colocar tablas de madera como separación.

Se deben utilizar tablas anchas (mínimo 120/150mm) en lugar de tirantes de sección cuadrangular, porque estos últimos pueden dañar las hojas. La distancia entre tablas debe ser como máximo de 1,20 m.

RECOMENDACIONES DE USO - PAQUETES

Movimentación y estiba



Figura 2

Al apilar los paquetes, aunque sean de distinto largo, siempre se deben alinear verticalmente las tablas que los separan. En el caso de paquetes no embalados cuidar que las tablas no presionen sellos y protectores de sellos, ya que con el peso de distintos paquetes se pueden producir marcas graves.

La base de madera en los paquetes embalados sirve como separación. En este caso se debe tener especial cuidado en que el sello del paquete y su protección, del paquete inferior quede situado en la ranura del tirante transversal de la misma y no aplastado por esta.

En todos los casos, debe emplearse madera con humedad controlada, debajo del 30%, para minimizar los riesgos de oxidación de la hoja.

Nota: SIDERAR controla que los paquetes sean despachados en perfectas condiciones. Si un cliente recibe un material afectado por abolladuras o marcas, es necesario que deje constancia en el remito y avise inmediatamente a nuestro Servicio de Asistencia Técnica para analizar el reclamo.

RECOMENDACIONES DE USO - PAQUETES

Movimentación y estiba

No se recibirán reclamos por estos motivos una vez que el material es descargado sin observaciones.

La versión de este documento tiene vigencia a partir del mes-año indicado a pie de página.

Estas recomendaciones son orientativas. La información suministrada no debe ser tomada como la única alternativa y el cumplimiento de las mismas es de exclusiva responsabilidad del cliente. SIDERAR no se responsabiliza por el mal uso de la misma ó por los daños que derivaran de esta.

SIDERAR se reserva el derecho de modificar ó complementar este documento sin previo aviso.